

# Australian Macro Weekly

2025 年 12 月 19 日

本資料は個人的な助言ではなく、読者の個人的な目的や個別の状況を考慮していません。本レポート最後の重要なお知らせを参照願います。

## 目次

1 週間の振り返り	2
最近のインサイト記事	3
データプレビュー	4
予測	5
データとイベントカレンダー	6
この先の 5 週間	8

## Contributors

**Adam Boyton**  
Head of Australian Economics  
[Adam.Boyton@anz.com](mailto:Adam.Boyton@anz.com)  
+61 466 564 893

**Adelaide Timbrell**  
Senior Economist  
[Adelaide.Timbrell@anz.com](mailto:Adelaide.Timbrell@anz.com)  
+61 466 850 588

**Madeline Dunk**  
Economist  
[Madeline.Dunk@anz.com](mailto:Madeline.Dunk@anz.com)  
+61 403 697 180

**Aaron Luk**  
Economist  
[Aaron.Luk@anz.com](mailto:Aaron.Luk@anz.com)  
+61 421 179 582

**Sophia Angala**  
Economist  
[Sophia.Angala@anz.com](mailto:Sophia.Angala@anz.com)  
+61 461 529 232

## Contact

[research@anz.com](mailto:research@anz.com)

Update subscription  
[www.research.anz.com](http://www.research.anz.com)

Bloomberg <NH ANZ>

Listen to our [daily podcast](#)



Add [RSS feed](#)

## 2026 年の成長率は潜在成長率近辺に、金利リスクは CPI 次第

注：本レポートは年内最後の当社 Australian Macro Weekly です。2026 年最初の当社 Australian Macro Weekly は 2026 年 1 月 9 日金曜日に発行予定です。

当社は今週、[2026 年オーストラリア経済見通し](#)を発表し、オーストラリア経済が 2026 年に約 2.25% で成長すると予想している。当社はこの水準が潜在成長率に近いと見ている。失業率は横ばいで推移し、労働市場は完全雇用に近い状態にあると当社は見ている。当社は RBA がキャッシュレートを 3.60% に据え置くと予想しているが、2026 年初頭には利上げのリスクがある。実際、RBA が 2026 年に利上げを行う場合、それは下半期よりも上半期に起こる可能性の方が高いと当社は考えている。RBA の 12 月理事会の議事要旨は、ブロック総裁の会合後記者会見でのトーンと一致し、タカ派的な内容になると当社は予想する。

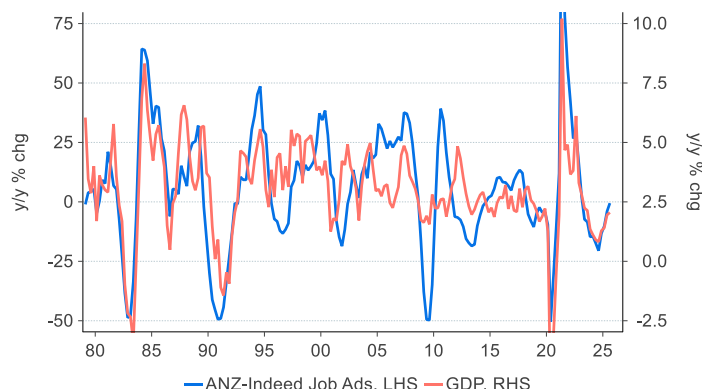
短期的な金利の方向性を占う鍵は、第 4 四半期のトリム平均インフレ率となるだろう。1 月 7 日に発表される 11 月の CPI により、当社は詳細な（ボトムアップの）第 4 四半期インフレ予測を最終決定できる。11 月のトリム平均インフレ率は前年比 3.3% と 10 月と同水準になると予想する一方、総合インフレ率は同 3.7% と、10 月の同 3.8% からやや鈍化すると予測している。当社の [CPI プレビュー](#) には主要な品目カテゴリーの動向を含む予測に関するより詳細な情報が含まれている。

先週（12 月 8 日から始まる週）は連邦予算の半期更新である [中間経済財政見通し](#) (MYEFO) が発表された。2025-26 年度の財政赤字は現在（従来の 421 億豪ドルから）368 億豪ドルと見積もられているが、その後の 3 年間の予測に大きな変更はない。当社は MYEFO から主要 4 点を読み取った。1) 財政政策は新型コロナウイルス感染拡大前と比べて成長をより支えるものとなっている、2) 基礎的財政収支と名目財政収支の見積もりとの間に「乖離」がある、3) 財務省は RBA よりも GDP 成長率に対して楽観的な見方をしているようだ、4) 中期的には、歳入の増加が財政収支を均衡に戻す。

## 今週の予定

日付	オーストラリア 東部標準時 (AEST)	指標・イベント	ANZ 予想	市場予想
12 月 23 日	11:30am	12 月 RBA 金融政策理事会・議事要旨		
1 月 7 日	11:30am	11 月 建設許可件数 (%・前月比)	4.0	n/a
		11 月 CPI		
1 月 7 日	11:30am	● 総合 (%・前年比)	3.7	n/a
		● トリム平均 (%・前年比)	3.3	n/a
1 月 8 日	11:30am	11 月 貿易収支 (10 億豪ドル)	4.8	n/a

## GDP 成長率と ANZ インディード求人広告件数



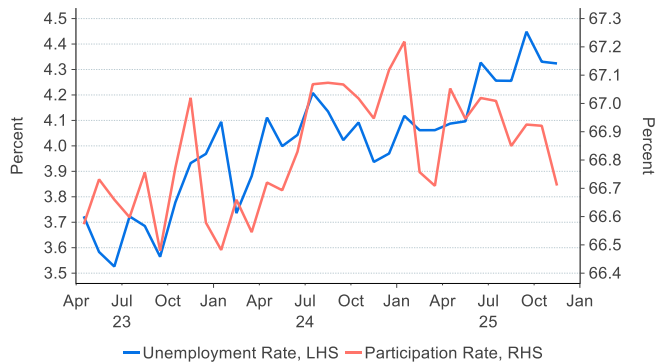
Source: ANZ-Indeed, ABS, Macrobond, ANZ Research

## 今年の振り返り

当社は 2025 年のいくつかの主要テーマを強調する。

### 労働市場の状況は緩和

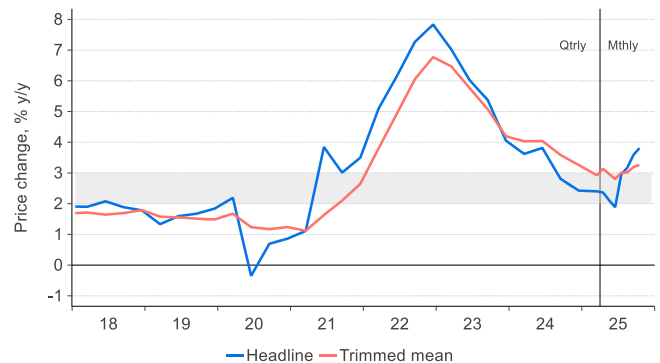
2025 年、失業率は徐々に上昇する一方、労働参加率は低下傾向。当社は労働市場がほぼ均衡状態にあり、失業率は 2026 年を通じて横ばいで推移するだろうと見ている。



Source: ABS, Macrobond, ANZ Research

### 持続的なインフレ圧力の兆候

史上初の発表となった月次 CPI は総合とトリム平均ベースでインフレが加速していることを示した。これは RBA をインフレリスクに対して慎重な姿勢にさせ続けるだろう。当社は基調インフレが 2026 年を通じて鈍化すると予想する。



Source: ABS, Macrobond, ANZ Research

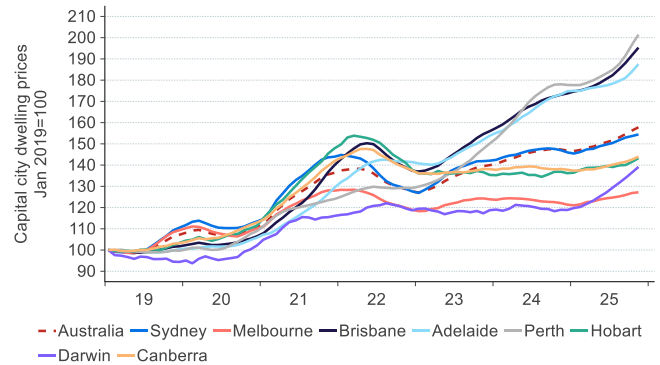
### 世界貿易の不確実性が 2025 年のオーストラリアの対米輸出パターンを形成

2025 年 10 月までの期間で米国はオーストラリアの財輸出の 7.8% を占め、2010~19 年平均 (4.1%) を上回った。これは非貨幣用金の輸出が急増したため。



### 主要都市・住宅価格の伸びが 2025 年に回復

2 月の RBA の利下げは 3 ヶ月間下落していた主要都市・住宅価格の押し上げ。ダーウィンの住宅価格は 2025 年に際立っており、年初来 (11 月) で 17.1% 上昇。しかし全国の住宅市場が軟化している可能性を示す兆候が現れている。



Source: Cotality, Macrobond, ANZ Research

### ANZ ロイモーガン消費者信頼感指数は停滞

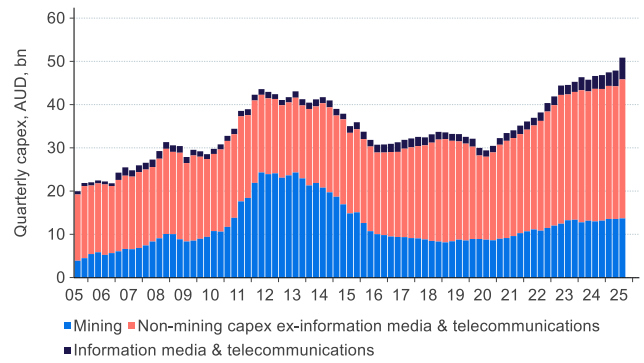
2025 年末の消費者信頼感 は 2024 年末比で 2.4 ポイント低下。世界的な不確実性と利下げ期待の後退が要因か。



Source: ANZ-Roy Morgan, Macrobond, ANZ Research

### データセンターへの投資が急増

データセンターが機械・装置投資の力強い成長を牽引。当社はデータセンター関連の投資が短期的には伝統的な設備投資を上回ると予想。



Source: ABS, Macrobond, ANZ Research

## 最近のインサイト

毎週、当社チーフエコノミストの リチャード・イエッツェンガ が前週の **ANZ** グローバルリサーチの中からテーマと洞察をまとめた [The Shortlist](#) をご提供しております。 [登録をご希望の方は当社まで E メールをお送りください。](#)

[12月18日発行、11月のオーストラリア・インフレ率はインフレ圧力が続くことを示す見込み](#)

[12月18日発行、2026年オーストラリア経済見通し](#)

[12月16日発行、ANZ リサーチ四季報（ARQ）：2026年は表面上安定しているが底流は強い](#)

[12月10日発行、オーストラリア商業用不動産：ブリスベンが突出](#)

[12月3日発行、2025年第3四半期オーストラリア GDP：国内需要は力強く増加](#)

[12月2日発行、RBA 政策金利の変更：オーストラリア・キャッシュレートは 3.60%に据え置きへ](#)

[11月5日発行、1つのオーストラリア・インフレ指標だけでトレンドは作られない](#)

[10月20日発行、オーストラリアの若年層失業率からのシグナル](#)

[10月9日発行、ANZ 州経済メーター（2025年第2四半期）：ほとんどの州・準州が米関税からの影響を回避](#)

[9月15日発行、オーストラリア月次 CPI は現緩和サイクルにおける RBA 四半期見通しバイアスをなくすものではない](#)

[9月4日発行、オーストラリアのサービス輸出：財輸出より大きい GDP 成長率寄与度](#)

[8月11日発行、オーストラリア・住宅市場チャート集：緩やかな回復](#)

[8月6日発行、オーストラリアの消費者の利下げサイクルに対する反応](#)

[8月5日発行、オーストラリアの中立キャッシュレートと生産性について](#)

[7月28日発行、オーストラリア民間部門信用予想アップデート](#)

[7月15日発行、オーストラリアの接客サービスセクターにおける倒産件数](#)

[6月30日発行、オーストラリアの雇用は医療セクターが伸びを牽引](#)

[5月7日発行、オーストラリア、中国 GDP は貿易より重要](#)

[4月29日発行、オーストラリアの退職年金基金が国際収支を変化させた](#)

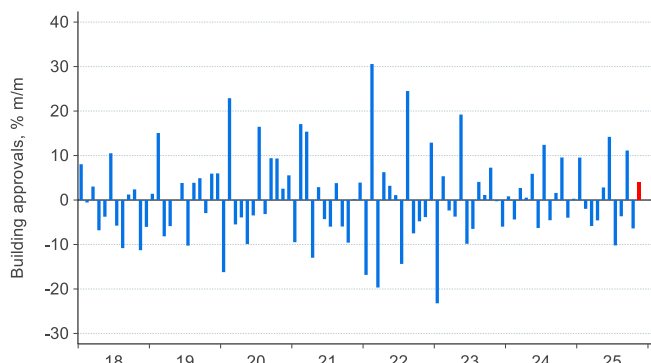
[3月26日発行、図表で見る 2025-26年度・オーストラリア連邦予算](#)

[3月25日発行、2025-26年度・オーストラリア連邦予算](#)

[1月30日発行、オーストラリアの主要プロジェクト：2025年](#)

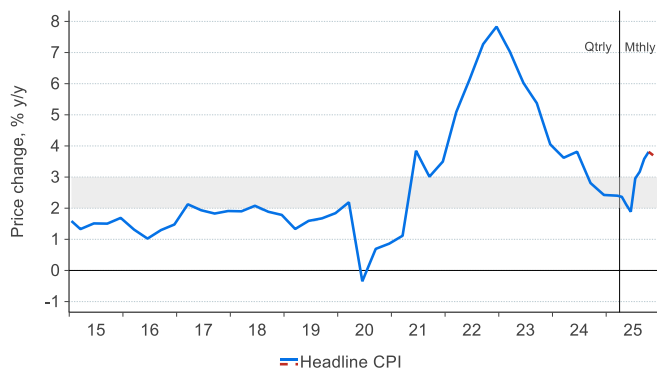
## データレビュー

### 11月 建設許可件数



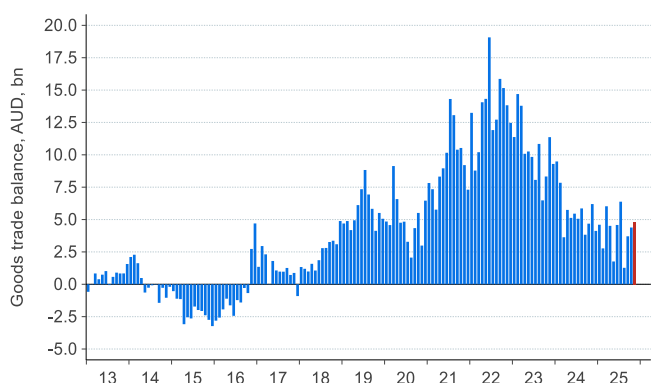
Source: ABS, Macrobond, ANZ Research

### 11月 CPI



Source: ABS, Macrobond, ANZ Research

### 11月 貿易収支



Source: ABS, Macrobond, ANZ Research

### 1月7日 水曜

	ANZ 予想	市場予想	前回
建設許可件数 (%・前月比)	+4.0	n/a	-6.4

ここ数ヶ月、建設許可件数は横ばいで推移しており、11月もこの傾向は大きくは変わらなかったと当社は予想する。当月の建設許可件数は前月比4%増と、10月の減少を部分的に取り戻したと当社は予想する。

**Madeline Dunk**

### 1月7日 水曜

	ANZ 予想	市場予想	前回
CPI (%・前月比)	0.3	n/a	0.0
CPI (%・前年比)	3.7	n/a	3.8
トリム平均 (%・前年比)	3.3	n/a	3.3

11月のCPIは前月比0.3%、前年比3.7%だったと当社は予想する。

トリム平均は11月も安定し、前年比3.3%だったと当社は予想する。

詳細は、12月18日発行の当社11月インフレ・プレビュー（3ページのリンク参照）をご覧ください。

**Adelaide Timbrell**

### 1月8日 木曜

	ANZ 予想	市場予想	前回
貿易収支 (10 億豪ドル)	4.8	n/a	4.4

11月のオーストラリア貿易黒字は小幅増の48億豪ドルになったと当社は予想する。

非貨幣用金が当月のオーストラリアの貿易フローを引き続き牽引しただろう。11月には米連邦政府のシャットダウンが終結し、世界的な不確実性が和らいだため、同製品の輸出は減少した可能性が高い。同期間の財価格の上昇と相まって、輸出額は概ね横ばいで推移するだろう。

10月に非貨幣用金の輸入が急増した後、11月は輸入額が減少しただろう。

**Sophia Angela**

## 予測

### 豪州経済活動

	% q/q				% y/y			
	Sep-25	Dec-25	Mar-26	Jun-26	Sep-26	2024	2025	2026
GDP	0.4	<b>0.7</b>	<b>0.5</b>	<b>0.5</b>	<b>0.5</b>	1.3	<b>2.2</b>	<b>2.1</b>
Unemployment rate	4.3	<b>4.4</b>	<b>4.4</b>	<b>4.4</b>	<b>4.3</b>	4.0	<b>4.4</b>	<b>4.3</b>
Wage price index	0.8	<b>0.8</b>	<b>0.8</b>	<b>0.8</b>	<b>0.7</b>	3.2	<b>3.4</b>	<b>3.1</b>
Headline inflation	1.3	<b>0.6</b>	<b>1.0</b>	<b>0.6</b>	<b>0.9</b>	2.4	<b>3.7</b>	<b>3.1</b>
Trimmed mean inflation	1.0	<b>0.8</b>	<b>0.8</b>	<b>0.7</b>	<b>0.6</b>	3.3	<b>3.2</b>	<b>2.7</b>

\*Forecasts in bold. Annual data and forecasts are through-the-year growth, except the unemployment rate which is the Q4 average.

Source: ABS, ANZ Research

### 金利と金融市場

	Current	Mar 26	Jun 26	Sep 26	Dec 26	Mar 27	Jun 27
<b>Interest Rates (%)</b>							
RBA cash rate	3.60	3.60	3.60	3.60	3.60	3.60	3.60
90-day bank bill	3.72	3.66	3.66	3.66	3.66	3.66	3.66
3-year bond	4.09	4.00	4.00	4.10	4.10	4.10	4.10
10-year bond	4.74	4.50	4.50	4.65	4.80	4.80	4.80
Curve - 3s10s (bps)	65	50	50	55	70	70	70
3y swap	4.07	3.95	3.95	4.05	4.05	4.05	4.05
10y swap	4.77	4.45	4.40	4.55	4.70	4.70	4.70
RBNZ cash rate	2.25	2.25	2.25	2.25	2.25	2.50	3.00
US fed funds	3.75	3.50	3.25	3.25	3.25	3.25	3.25
US 2-year note	3.46	3.25	3.25	3.25	3.50	3.50	3.50
US 10-year note	4.11	4.00	4.00	4.25	4.50	4.50	4.50
BoE Bank Rate	3.75	3.50	3.25	3.00	3.00	3.00	3.00
<b>Foreign Exchange</b>							
AUD/USD	0.66	0.67	0.68	0.69	0.69	0.70	0.70
AUD/EUR	0.56	0.57	0.58	0.58	0.57	0.56	0.56
AUD/GBP	0.49	0.50	0.51	0.51	0.51	0.51	0.51
AUD/JPY	102.9	104.5	105.4	106.3	105.6	106.4	106.4
AUD/CNY	4.66	4.71	4.76	4.82	4.80	4.84	4.83
AUD/NZD	1.14	1.14	1.13	1.13	1.11	1.11	1.11
AUD/CHF	0.53	0.54	0.55	0.55	0.55	0.56	0.56
AUD/IDR	11048	11156	11220	11316	11247	11375	11340
AUD/INR	59.63	60.30	61.40	62.58	63.00	64.05	64.05
AUD/KRW	974	972	972	973	959	959	952
USD/JPY	156	156	155	154	153	152	152
EUR/USD	1.17	1.17	1.18	1.20	1.22	1.24	1.24
USD/CNY	7.04	7.03	7.00	6.98	6.95	6.92	6.90
AUD TWI	61.60	62.33	62.94	63.50	63.16	63.68	63.56

Bond yields are on government-issued securities at constant maturity.

Forecasts are for quarter-end.

Source: Bloomberg, ANZ Research

## データとイベントカレンダー

DATE	REGION	DATA/EVENT	PERIOD	MARKET	ANZ	LAST	GMT	AEDT
Monday	UK	GDP y/y	3Q F	--	--	1.3%	07:00	18:00
22-Dec		GDP q/q	3Q F	--	--	0.1%	07:00	18:00
		Current Account Balance	3Q	--	--	-28.9b	07:00	18:00
Tuesday	AU	<b>RBA Minutes of Dec. Policy Meeting</b>			--		<b>00:30</b>	<b>11:30</b>
23-Dec	JN	Machine Tool Orders y/y	Nov F	--	--	14.2%	06:00	17:00
	US	Richmond Fed Manufact. Index	Dec	--	--	-15.0	15:00	02:00
		Richmond Fed Business Conditions	Dec	--	--	-15.0	15:00	02:00
		Philadelphia Fed Non-Manufacturing Activity	Dec	--	--	-16.3	13:30	00:30
		Industrial Production m/m	Nov	0.1%	--	0.1%	14:15	01:15
		GDP Annualized q/q	3Q S	3.1%	--	--	13:30	00:30
		Fed to Release Oct. and Nov. Industrial Production on Dec. 23			--		14:15	01:15
		Durables Ex Transportation	Oct P	0.3%	--	0.6%	13:30	00:30
		Durable Goods Orders	Oct P	-1.4%	--	0.5%	13:30	00:30
		Core PCE Price Index q/q	3Q S	--	--	--	13:30	00:30
		Conf. Board Present Situation	Dec	--	--	126.9	15:00	02:00
		Conf. Board Expectations	Dec	--	--	63.2	15:00	02:00
		Conf. Board Consumer Confidence	Dec	91.4	--	88.7	15:00	02:00
		ADP Weekly Employment Change	5-Dec	--	--	16.250k	13:15	00:15
	CA	GDP y/y	Oct	--	--	1.0%	13:30	00:30
		GDP m/m	Oct	--	--	0.2%	13:30	00:30
Wednesday	JN	PPI Services y/y	Nov	--	--	2.7%	23:50	10:50
24-Dec	US	MBA Mortgage Applications	19-Dec	--	--	-3.8%	12:00	23:00
		Initial Jobless Claims	20-Dec	--	--	--	13:30	00:30
		Initial Claims 4-Wk Moving Avg	20-Dec	--	--	--	13:30	00:30
		Continuing Claims	13-Dec	--	--	--	13:30	00:30
Friday	JN	Tokyo CPI y/y	Dec	--	--	2.7%	23:30	10:30
26-Dec		Tokyo CPI Ex-Fresh Food, Energy y/y	Dec	--	--	2.8%	23:30	10:30
		Tokyo CPI Ex-Fresh Food y/y	Dec	--	--	2.8%	23:30	10:30
		Retail Sales y/y	Nov	--	--	1.7%	23:50	10:50
		Retail Sales m/m		--	--	1.6%	23:50	10:50
		Jobless Rate	Nov	--	--	2.6%	23:30	10:30
		Industrial Production y/y	Nov P	--	--	1.6%	23:50	10:50
		Industrial Production m/m	Nov P	--	--	1.5%	23:50	10:50
Saturday	CH	Industrial Profits YTD y/y	Nov	--	--	1.9%	01:30	12:30
27-Dec		Industrial Profits y/y	Nov	--	--	-5.5%	01:30	12:30
Monday	US	Dallas Fed Manf. Activity	Dec	--	--	-10.4	15:30	02:30
29-Dec								
Tuesday	US	S&P Cotality CS US HPI y/y NSA	Oct	--	--	1.3%	14:00	01:00
30-Dec		MNI Chicago PMI	Dec	39.5	--	36.3	14:45	01:45
		<b>FOMC Meeting Minutes</b>	<b>10-Dec</b>	--	--	--	<b>19:00</b>	<b>06:00</b>
		Dallas Fed Services Activity	Dec	--	--	-2.3	15:30	02:30
		ADP Weekly Employment Change	12-Dec	--	--	--	13:15	00:15
Wednesday	CH	RatingDog China PMI Mfg	Dec	--	--	49.9	01:45	12:45
31-Dec		Non-manufacturing PMI	Dec	--	--	49.5	01:30	12:30
		Manufacturing PMI	Dec	--	--	49.2	01:30	12:30
		Composite PMI	Dec	--	--	49.7	01:30	12:30
		BoP Current Account Balance	3Q F	--	--	\$195.6b	00:00	11:00
	US	MBA Mortgage Applications	26-Dec	--	--	--	12:00	23:00
		Initial Jobless Claims	27-Dec	--	--	--	13:30	00:30
		Initial Claims 4-Wk Moving Avg	27-Dec	--	--	--	13:30	00:30
		Continuing Claims	20-Dec	--	--	--	13:30	00:30
Friday	AU	S&P Global Australia PMI Mfg	Dec F	--	--	52.2	22:00	09:00
02-Jan		Cotality Home Value m/m	Dec	--	--	1.0%	13:01	00:01
	UK	S&P Global UK Manufacturing PMI	Dec F	--	--	51.2	09:30	20:30
	GE	HCOB Germany Manufacturing PMI	Dec F	--	--	47.7	08:55	19:55
	EU	M3 Money Supply y/y	Nov	--	--	2.8%	09:00	20:00
		HCOB Eurozone Manufacturing PMI	Dec F	--	--	49.2	09:00	20:00
	US	S&P Global US Manufacturing PMI	Dec	--	--	51.8	14:45	01:45
		Construction Spending m/m	Nov	--	--	--	15:00	02:00
	CA	S&P Global Canada Manufacturing PMI	Dec	--	--	48.4	14:30	01:30
Monday	JN	S&P Global Japan PMI Mfg	Dec F	--	--	49.7	00:30	11:30
05-Jan	CH	RatingDog China PMI Services	Dec	--	--	52.1	01:45	12:45
		RatingDog China PMI Composite	Dec	--	--	51.2	01:45	12:45
	US	ISM Prices Paid	Dec	--	--	58.5	15:00	02:00
		ISM New Orders	Dec	--	--	47.4	15:00	02:00
		ISM Manufacturing	Dec	--	--	48.2	15:00	02:00
		ISM Employment	Dec	--	--	44.0	15:00	02:00

次頁に続く。

DATE	REGION	DATA/EVENT	PERIOD	MARKET	ANZ	LAST	GMT	AEDT
Tuesday	AU	S&P Global Australia PMI Services	Dec F	--	--	51.0	22:00	09:00
06-Jan		S&P Global Australia PMI Composite	Dec F	--	--	51.1	22:00	09:00
	UK	S&P Global UK Services PMI	Dec F	--	--	52.1	09:30	20:30
		S&P Global UK Composite PMI	Dec F	--	--	52.1	09:30	20:30
	GE	HCOB Germany Services PMI	Dec F	--	--	52.6	08:55	19:55
		HCOB Germany Composite PMI	Dec F	--	--	51.5	08:55	19:55
		CPI y/y	Dec P	--	--	2.3%	13:00	00:00
		CPI m/m	Dec P	--	--	-0.2%	13:00	00:00
	EU	HCOB Eurozone Services PMI	Dec F	--	--	52.6	09:00	20:00
		HCOB Eurozone Composite PMI	Dec F	--	--	51.9	09:00	20:00
	US	S&P Global US Services PMI	Dec F	--	--	52.9	14:45	01:45
		S&P Global US Composite PMI	Dec F	--	--	53.0	14:45	01:45
	CA	S&P Global Canada Services PMI	Dec F	--	--	44.3	14:30	01:30
		S&P Global Canada Composite PMI	Dec	--	--	44.9	14:30	01:30
Wednesday	AU	CPI y/y	Nov	--	3.7%	3.8%	00:30	11:30
07-Jan		CPI Trimmed Mean y/y	Nov	--	3.3%	3.3%	00:30	11:30
		CPI Trimmed Mean m/m	Nov	--	--	0.3%	00:30	11:30
		CPI m/m	Nov	--	0.3%	0.0%	00:30	11:30
		Building Approvals m/m	Nov	--	4.0%	-6.4%	00:30	11:30
	JN	S&P Global Japan PMI Services	Dec F	--	--	52.5	00:30	11:30
		S&P Global Japan PMI Composite	Dec F	--	--	51.5	00:30	11:30
	UK	S&P Global UK Construction PMI	Dec	--	--	39.4	09:30	20:30
	GE	Unemployment Claims Rate SA	Dec	--	--	6.3%	08:55	19:55
		Unemployment Change (000's)	Dec	--	--	1.0k	08:55	19:55
		HCOB Germany Construction PMI	Dec	--	--	45.2	08:30	19:30
	EU	CPI m/m	Dec P	--	--	-0.3%	10:00	21:00
		CPI Estimate y/y	Dec P	--	--	2.1%	10:00	21:00
		CPI Core y/y	Dec P	--	--	2.4%	10:00	21:00
	US	MBA Mortgage Applications	2-Jan	--	--	--	12:00	23:00
		JOLTS Quits Rate	Nov	--	--	1.8%	15:00	02:00
		JOLTS Quits Level	Nov	--	--	2941k	15:00	02:00
		JOLTS Layoffs Rate	Nov	--	--	1.2%	15:00	02:00
		JOLTS Layoffs Level	Nov	--	--	1854k	15:00	02:00
		JOLTS Job Openings Rate	Nov	--	--	4.6%	15:00	02:00
		JOLTS Job Openings	Nov	--	--	7670k	15:00	02:00
		ISM Services Prices Paid	Dec	--	--	65.4	15:00	02:00
		ISM Services New Orders	Dec	--	--	52.9	15:00	02:00
		ISM Services Index	Dec	--	--	52.6	15:00	02:00
		ISM Services Employment	Dec	--	--	48.9	15:00	02:00
		ADP Employment Change	Dec	--	--	-32k	13:15	00:15
Thursday	AU	Trade Balance	Nov	--	A\$4800m	A\$4385m	00:30	11:30
08-Jan	JN	Real Cash Earnings y/y	Nov	--	--	-0.7%	23:30	10:30
		Labor Cash Earnings y/y	Nov	--	--	2.6%	23:30	10:30
		Cash Earnings - Same Sample Base y/y	Nov	--	--	2.4%	23:30	10:30
	GE	Factory Orders WDA y/y	Nov	--	--	-0.7%	07:00	18:00
		Factory Orders m/m	Nov	--	--	1.5%	07:00	18:00
	EU	Unemployment Rate	Nov	--	--	6.4%	10:00	21:00
		PPI y/y	Nov	--	--	-0.5%	10:00	21:00
		PPI m/m	Nov	--	--	0.1%	10:00	21:00
	US	Unit Labor Costs	3Q P	--	--	1.0%	13:30	00:30
		Initial Jobless Claims	3-Jan	--	--	--	13:30	00:30
		Initial Claims 4-Wk Moving Avg	3-Jan	--	--	--	13:30	00:30
		Continuing Claims	27-Dec	--	--	--	13:30	00:30
		Consumer Credit	Nov	--	--	\$9.178b	20:00	07:00
Friday	GE	Trade Balance SA	Nov	--	--	16.9b	07:00	18:00
09-Jan		Industrial Production WDA y/y	Nov	--	--	0.8%	07:00	18:00
		Industrial Production SA m/m	Nov	--	--	1.8%	07:00	18:00
	EU	Retail Sales y/y	Nov	--	--	1.5%	10:00	21:00
		Retail Sales m/m	Nov	--	--	0.0%	10:00	21:00
	US	Unemployment Rate	Dec	--	--	4.6%	13:30	00:30
		Nonfarm Payrolls 3-Mo Avg Chg	Dec	--	--	22k	13:30	00:30
		Change in Nonfarm Payrolls	Dec	--	--	64k	13:30	00:30
	CA	Unemployment Rate	Dec	--	--	6.5%	13:30	00:30



この先の **5 週間**

Monday	Tuesday	Wednesday	Thursday	Friday
<b>22 Dec</b> UK: GDP (Q3 F), Curr acc (Q3)	<b>23 Dec</b> AU: RBA mins (Dec) US: Phil Fed non-mfg (Dec), GDP (Q3 S), Richmond Fed (Dec), Conf. Board cons conf (Dec), Durable gds order (Oct P), IP (Nov) CA: GDP (Oct)	<b>24 Dec</b> JN: PPI services (Nov)	<b>25 Dec</b>      <b>Public Holiday: NZ, AU, UK, US, GE</b>	<b>26 Dec</b> JN: Unemp (Nov), Tokyo CPI (Dec), Retail sl (Nov), IP (Nov P)   <b>Public Holiday: NZ, AU, UK, GE</b>
<b>29 Dec</b> US: Dallas Fed mfg (Dec)	<b>30 Dec</b> US: C-S home price index (Oct), Chicago PMI (Dec), Dallas Fed services (Dec), FOMC mins (Dec)	<b>31 Dec</b> CH: PMI (Dec), Curr acc (Q3 F)  <b>Public Holiday: JN</b>	<b>1 Jan</b>    <b>Public Holiday: NZ, AU, JN, CH, US, UK, GE</b>	<b>2 Jan</b> EU: M3 (Nov) US: Const'n spend (Nov)  <b>Public Holiday: NZ, JN, CH</b>
<b>5 Jan</b> CH: RatingDog PMI (Dec F) US: ISM mfg (Dec)	<b>6 Jan</b> AU: PMI (Dec F) UK: PMI (Dec F) GE: PMI (Dec F), CPI (Dec) EU: PMI (Dec F) US: PMI (Dec F) CA: PMI (Dec)	<b>7 Jan</b> AU: Bldg approv (Nov), CPI (Nov), Trade bal (Nov) JN: PMI (Dec F) GE: Unemp (Dec) EU: CPI (Dec P) US: ADP (Dec), ISM services (Dec), JOLTS (Nov)	<b>8 Jan</b> AU: Trade bal (Nov) JN: Earnings (Nov) GE: Fctry ordr (Nov) EU: PPI (Nov), Unemp (Nov) US: ULC (Q3 P), Cons credit (Nov) CA: Trade bal (Oct)	<b>9 Jan</b> GE: IP (Nov), Trade bal (Nov) EU: Retail sl (Nov) US: NFP (Dec), AHE (Dec), Unemp (Dec) CA: Unemp (Dec)
<b>12 Jan</b> AU: ANZ-Indeed job ads (Dec), Hh spend (Nov) GE: Curr acc (Nov)  <b>Public Holiday: JN</b>	<b>13 Jan</b> JN: BoP (Nov) US: NFIB (Dec), CPI (Dec) CA: Bldg perm (Nov)	<b>14 Jan</b> NZ: Bldg permit (Nov) CH: Trade bal (Dec) US: PPI (Nov), Curr acc (Q3), Exist home sl (Dec)	<b>15 Jan</b> JN: PPI (Dec) UK: GDP (Nov), IP (Nov), Trade bal (Nov) GE: GDP (2025) EU: IP (Nov), Trade bal (Nov) US: Retail sl (Dec), Empire mfg (Jan)	<b>16 Jan</b> GE: CPI (Dec F)
<b>19 Jan</b> JN: Core mach ordr (Nov), IP (Nov F) EU: CPI (Dec F) CA: CPI (Dec)  <b>Public Holiday: US</b>	<b>20 Jan</b> UK: Earnings (Nov), Unemp (Nov) GE: PPI (Dec), ZEW (Jan) EU: Curr acc (Nov), ZEW (Jan)	<b>21 Jan</b> UK: CPI (Dec), PPI (Dec) US: Housng strt (Dec), Bldg perm (Dec P)	<b>22 Jan</b> NZ: Net mgrtn (Nov) AU: Unemp (Dec) JN: Trade bal (Dec) US: GDP (Q3 T)	<b>23 Jan</b> NZ: CPI (Q4) AU: PMI (Jan P) JN: CPI (Dec), PMI (Jan P), BoJ rate UK: Retail sl (Dec), PMI (Jan P) GE: PMI (Jan P) EU: PMI (Jan P) US: PMI (Jan P) CA: Retail sl (Nov)



## 重要なお知らせ

本文書は、ANZ の法人部門およびマーケティング部門の顧客を対象としたものです。本文書を、転送、複製または配布することはできません。本文書に含まれるリサーチ及び意見は一般的な性質のものであり、個人的な金融商品に関する助言を構成せず、お客様の目的、財務状態またはニーズを考慮するものでもありません。

本文書は、特定の法域において法律により制限を受ける場合があります。本文書を受領したお客様は、すべての関連する制限について理解し、遵守する必要があります。

本文書は、オーストラリア・ニュージーランド銀行（ABN 11 005 357 522）（以下、「ANZBGL」といいます。）により準備され、ANZBGL の東京支店または ANZBGL の子会社である ANZ 証券株式会社（以下、ANZBGL と総称して「ANZ」といいます。）により配布されるものです。ANZ 証券株式会社は、日本の金融庁により規制される金融商品取引業者であり（登録番号：関東財務局長（金商）第 3055 号）、日本証券業協会に加入しています（〒100-6333 東京都千代田区丸の内 2 丁目 4-1 丸の内ビルディング 31 階）。本文書は、特定の受領者または関連するウェブサイトの許可されたユーザー（総称して、「受領者」といいます。）に対して、情報提供のみを目的として配布されるものです。

本文書は日本語参考訳であり、英語原文との間に齟齬がある場合には、原文の内容が優先します。本文書は情報提供のみを目的として配布されるものであり、本文書のいかなる記述も、商品またはサービスの売却、購入、受領もしくは提供または特定の取引戦略への参加に対する ANZ による招待、勧誘または提案を意図するものではありません。

本文書は、お客様の法域の法律により認められる場合にのみお客様に対して配布されるものであり、本文書の使用または配布が法令に反する法域、または ANZ が追加的な認可の取得もしくは登録を行うことが必要となる法域に居住または所在する受領者に対して配布されまたは使用されることを目的としたものではなく、または意図されたものでもありません。さらに、本文書に記載の商品およびサービスは、すべての国において入手可能ではない場合があります。

ANZ は、本文書に記載された商品またはサービスについて、お客様に財務、法務、税務または投資の助言を行うものではありません。投資判断を行う前に、本文書を受領者は、ご自身の状況に応じて、独立した財務、法務、税務その他関連する助言を取得してください。

ANZ は、本文書の作成にあたって一定の配慮を行っており、本文書に含まれる情報は正確であると考えていますが、情報の正確性または完全性に関し、表明または保証を行いません。さらに、ANZ は、本文書に記載された情報の正確性に影響を与える恐れのある事項を後に知った場合でも、かかる事項をお客様に通知する責任を一切負いません。

本文書の作成にあたって本文書で述べられている意見は、重要な部分において主観的な判断や分析を含む場合があります。特段の記載のない限り、これらの意見は、本文書の作成日時点のものであり、予告なく変更されうるものです。また、全ての価格情報は、一例を示しているにすぎません。本文書で述べられている意見は、いつでも予告なく変更されることがあります。

ANZ は、本文書に記載される商品の実績を保証するものではありません。あらゆる投資には危険が伴い、収益が生じる場合もあれば損失を生じる場合もあります。過去の実績は、将来の実績の指標となるものではありません。本文書に記載の商品やサービスが、必ずしも全ての投資家に適しているものとはいえない場合があります、これらの商品やサービスに関する取引が危険であると考えられる場合があります。

ANZ は、関連する法律により認められる限りにおいて、あらゆる責任を明示的に免除し、本文書に起因もしくは関連して、直接的または間接的に、また不法行為（過失を含みます。）、契約、衡平法により、またはその他により生じるあらゆる損失、損害、請求、負担、訴訟手続き、支出または諸費用（以下、「負担」といいます。）について責任を負いません。本文書は、いかなる法域の規制機関または規制当局によっても審査されたものではないことにご留意ください。

ANZ および ANZ の関係当事者は、本文書で言及されている対象について利害関係を有している場合があります。ANZ および ANZ の関係当事者は、本文書に記載の商品またはサービスを取引するために顧客から手数料を受領する場合があります、またそれらの社員および取引の紹介者は、当該手数料の分配または総売上高に応じた報酬を受領する場合があります、これらは常に現地の規制に基づいて受領され、または分配されます。ANZ および ANZ の関係当事者またはその顧客はさらに、本文書に記載の商品またはサービスについて、利害関係を有しまたは買い持ちもしくは売り持ちポジションを取る場合があります。また、随時、本人または代理人としてこれらの購入および/または販売を行う場合があります、これらの商品のマーケティングメーカーを務め、または務めていた場合があります。本文書は、ANZ の利益相反に関するポリシーに従って公表され、ANZ は、ANZ および ANZ の関係当事者内において情報が他の営業部門へ流出することを防ぐため、適切な情報隔壁を設定・維持しています。

上記の開示に関する詳細をご希望の場合を含め、本文書に関するご質問は、お客様の ANZ 担当者にご連絡ください。